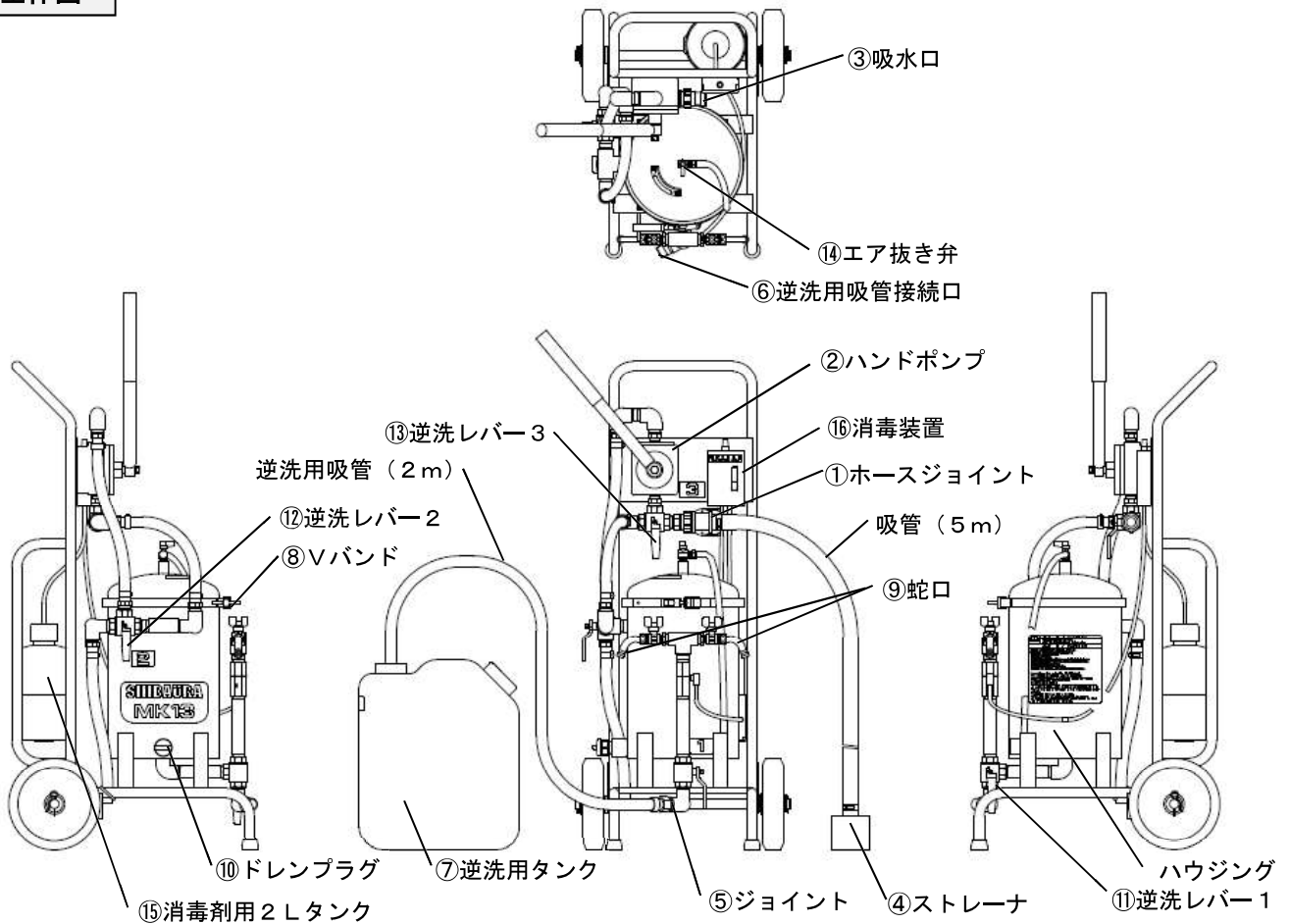


# 非常用浄水装置 MK13HB 操作方法

\* 詳しくは取扱説明書をご覧ください

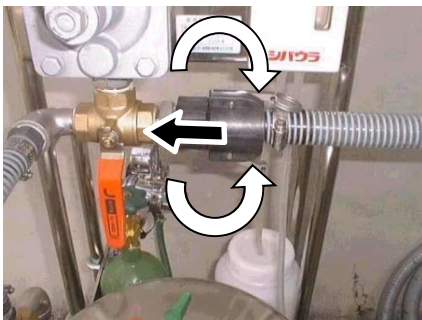
## 全体図



## ○お使いになる前に

### 1. 吸管的取付

- (1) 吸管(5m)の①ホースジョイントを②ハンドポンプの③吸水口に取付ける。



- (2) 吸管先端の④ストレーナを原水に沈める。
- (3) ⑥逆洗用吸管接続口に逆洗用吸管(2m)の⑤ジョイントを取付ける。
- (4) 逆洗用吸管(2m)先端を⑦逆洗用タンクに入れる。

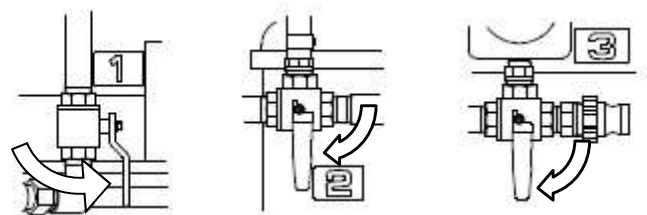
### 2. 本体の準備

#### (1) 締め付け確認

- ハウジングの⑧Vバンドを締め付ける。
- ⑨蛇口にホースを取付ける。
- ⑩ドレンプラグを締め付ける。

#### (2) 逆洗レバー方向確認

- ⑪⑫⑬逆洗レバー1、2、3をタテに向ける。



#### (3) 本体の消毒

- ⑭エア抜き弁を開き、ホースの先端から計量カップで消毒剤5mLをハウジング内に入れる。

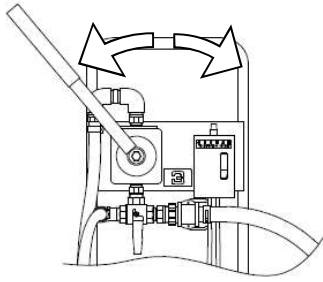


## ○運転

### 1. エア抜き

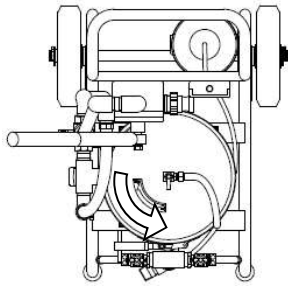
#### (1) 吸水

②ハンドポンプにレバーを取り付けて動かす。



#### (2) バルブ閉

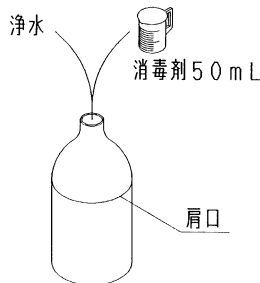
⑭エア抜き弁から水が出てきたら、⑭エア抜き弁を閉める。



### 2. 消毒剤の調整

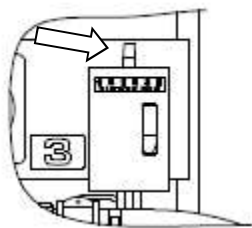
#### (1) 消毒剤の希釈

計量カップで消毒剤50mLを⑮消毒剤用2Lタンクに入れた後、浄水をタンクの肩口まで入れる。



#### (2) 消毒装置の調整

⑨蛇口のcockを回して必要な流量を出しながら、浄水の塩素濃度測定器で塩素濃度を測り、0.1～1.0ppmになるように⑯消毒装置の調整つまみを回す。



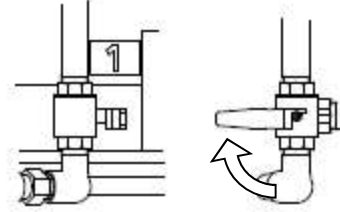
## ○逆洗

### 1.ハウジングのエア抜き

⑭エア抜き弁を開きエアを抜く。

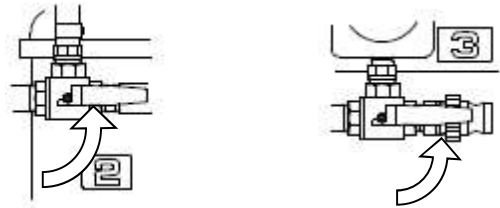
### 2. 逆洗用浄水の準備

⑦逆洗レバー1をココに向け、⑦逆洗用タンクに浄水を入れる。



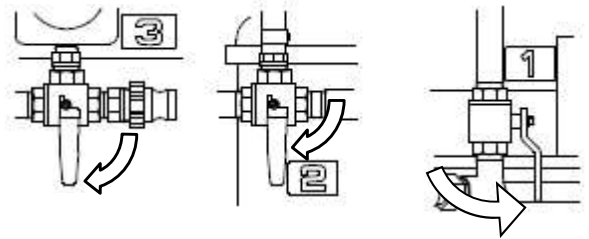
### 3. 浄水の逆流

⑦逆洗用タンクがいっぱいになる前に⑫⑬逆洗レバーを2、3の順にココに向ける。



### 4. 逆洗の終了

⑦逆洗用タンクの水がなくなったら⑬⑫⑪逆洗レバーを3、2、1の順でタテに向けた後、ハウジングのエア抜きをする。



## ○使用後の水抜き

### 1. 吸管的取り外し

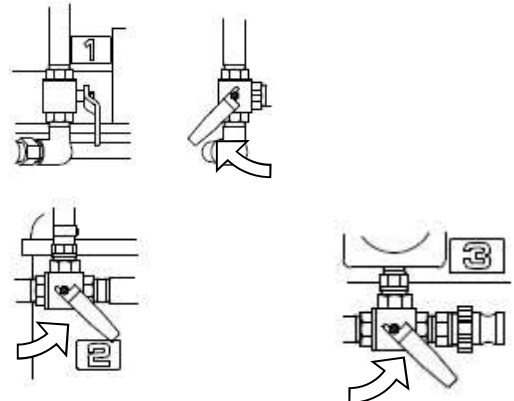
吸管の①ホースジョイントを取り外す。

### 2. バルブの開閉

⑭エア抜き弁を開く。

⑩ドレンプラグを外す。

⑪⑫⑬逆洗レバー1、2、3を斜め下に向ける。



### 3. 配管の水抜き

②ハンドポンプのレバーを動かして水を抜く。

**\* 詳しくは取扱説明書をご覧ください**